

Interstices

Patrice de Santa Coloma

Exposition au Rezdechaussée Bordeaux Avril 2014

L'espace autour de soi semble familier; on en ressent même dans la pénombre ses plus petits recoins, on anticipe chaque pas, on avance à tâtons. Du parquet aux canalisations on décèle les moindres bruits et craquements. Le temps se ralentit, faire trois pas pour passer du séjour à la chambre de nuit. Une autre série de pas pour sortir du deux pièces.

Dans ce «chez soi» familier, on découvre, une nuit par hasard, en arrachant un bout de papier peint, la poignée d'une toute petite porte dissimulée, elle semble toujours avoir été là...

En franchissant son seuil, on pénètre dans la pénombre dans une autre pièce, un espace immense dont on a du mal à discerner l'étendue et le volume.

On est alors partagé, entre la sensation d'être passé à côté de quelque chose pendant toutes ces années, d'avoir été contraint d'évoluer dans un espace restreint, et par une appréhension face à ce territoire inconnu qui s'offre à nous et qu'il va falloir maintenant découvrir et s'approprier.

L'interstice représente ce passage, un mouvement dans l'immobile. Il est l'espace entre les plans, il relie le territoire avec l'image. Il permet d'avancer.

*Patrice de Santa Coloma.
Bordeaux, janvier 2014.*



prisme et **bloc lumière**
module en savon
70 x 50 x 10 cm



prisme - structure en
bois ciré, tempera au
blanc de plomb
170 x 100 x 12 cm



Rincones - fusain sur toile
190 x 300 cm



Vue de l'exposition



Interstices I, II, III huiles sur toile

Casa Tomada

Je me suis inspiré pour cette nouvelle série de la nouvelle de Julio Cortázar «la Casa Tomada», et à la manière dont l'auteur relate la transformation de l'espace comme un lent basculement du réel vers l'imaginaire. Mes peintures, me semble-t-il, suivent ce cheminement : les plans sont agencés déconstruits, reconstruits, mis en perspective, la lumière progressivement fait place aux zones d'ombre, des prismes ou des kaléidoscopes surgissent et dénaturent ou accentuent les couleurs.

J'ai pensé et imaginé l'exposition pour le Rezdechaussée comme un lieu pour expérimenter un dialogue entre mes oeuvres, le lieu et l'atmosphère qui se dégage de la nouvelle de Cortázar.



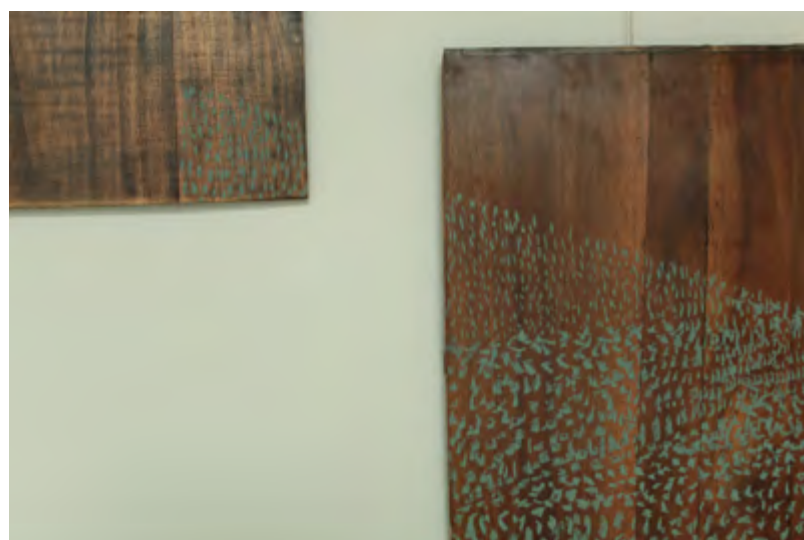
Maderas - pastel sec sur panneaux de bois cirés .
dimensions variables

Quand la porte de communication avec l'aile était fermée on ne se rendait pas compte que la maison était très grande, on avait plutôt l'impression d'être dans un de ses appartements modernes où l'on peut à peine bouger. Irène et moi nous demeurions toujours dans cette partie-là de la maison, nous ne franchissions presque jamais la porte de chêne si ce n'est pour aller faire le ménage ; incroyable la quantité de poussière qui peut se déposer sur les meubles. Buenos-Aires est peut-être une ville propre mais alors c'est grâce à ses habitants. Il y a trop de poussière en suspension dans l'air, au moindre souffle on la voit se déposer sur le marbre des consoles et entre les arabesques des napperons au crochet ; ce n'est pas une petite affaire que de la bien enlever avec un plumeau, elle s'envole, reste un moment en l'air puis retombe obstinément sur les meubles et les pianos.

Casa Tomada - Julio Cortázar



Maderas - détail



Maderas - détail



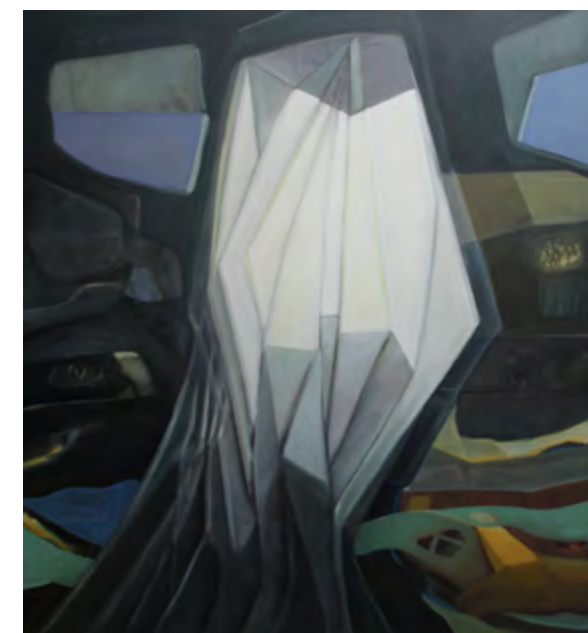
Birome - stylo bille sur bristol
13 x 8,5 cm



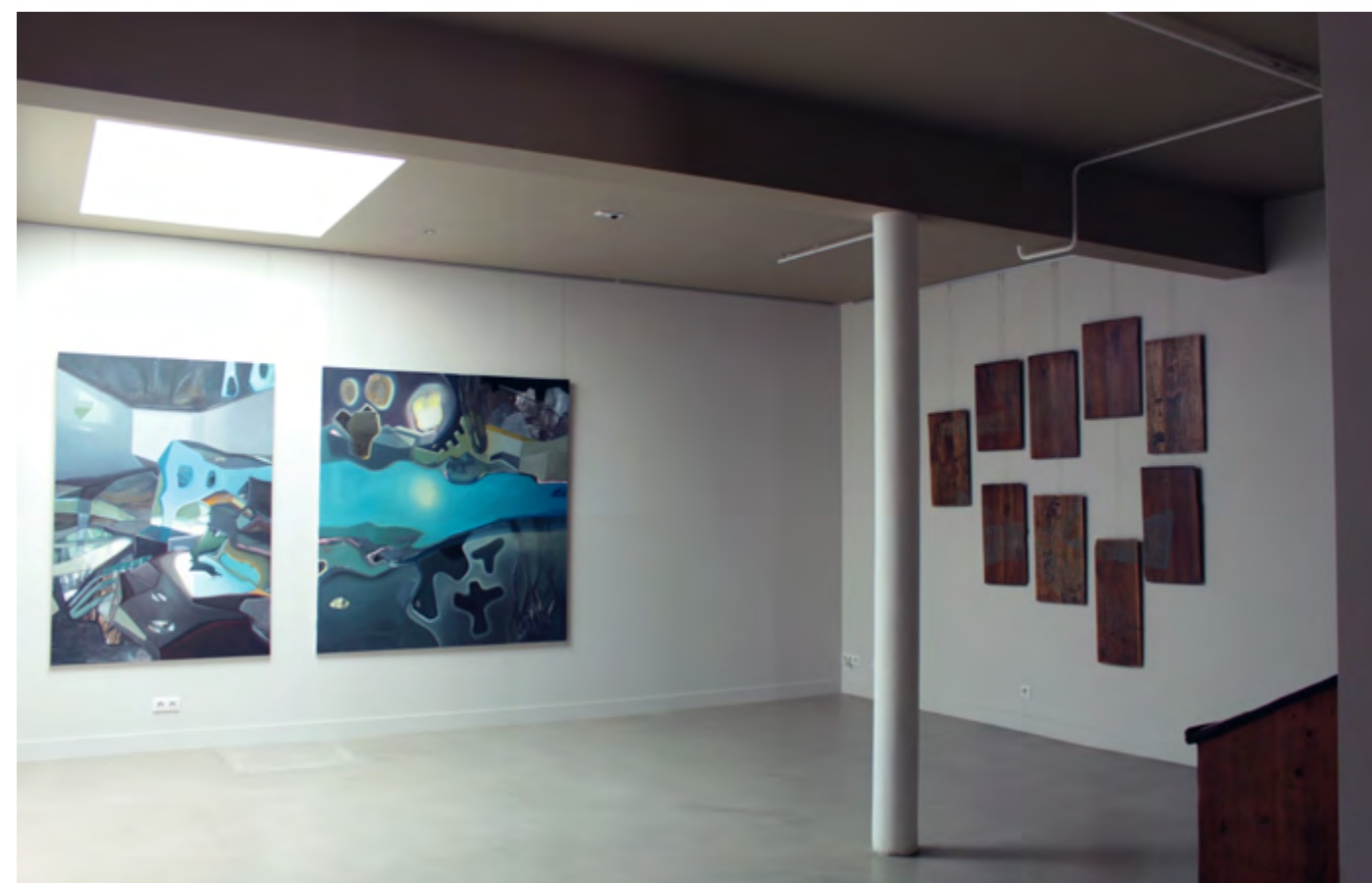
Biromes - stylo bille sur bristol
9 dessins de 13 x 8,5 cm chacun



Interstices II huile sur toile 190 x 120 cm



Interstices I
huile sur toile 120 x 110 cm



vue de l'exposition

Bio

Né en 1967 à Buenos-Aires, Patrice de Santa Coloma a grandi à Paris et fait des études d'ingénieur à Londres. A 30 ans, il quitte un poste en entreprise pour intégrer l'Ecole Nationale de Création Industrielle (ENSCI). Cette période transitoire lui permet d'affirmer ses affinités avec la peinture et le dessin. Il vit et travaille à Bordeaux depuis 2006.

Formation

- MA Master of Arts ENSCI Ecole de Création Industrielle (les Ateliers) / London School of Printing
- Ateliers de la Mairie de Paris
- Beaux Arts de Bordeaux – Auditeurs libres

Expositions Individuelles

- Interstices - Rezdechaussée - Bordeaux - Avril 2014
- Los Enlaces - Espace 29 - Bordeaux - Janvier 2012
- Pièces détachées, Galerie Brighi Paris, 2002
- XYZ - Une exploration en trois axes - Galerie Brighi Paris, 2001
- MAPIC salon de l'immobilier commercial, Cannes 2001
- Projection Bum-Bum, OPA Bastille Paris, 2000
- Expositions de peintures, Café Cosi Paris 1999

Expositions Collectives

- Art Chartrons. – Bordeaux. Présentation de gravures sur bois de la série Rincones. Octobre 2012
- Nous Autres - Stéphanie Tréma et Patrice de Santa Coloma. Halle des Chartrons - Bordeaux - Avril 2012
- Urban Chronicles OFFO Festival Katowice Pologne, 2009 & 2011
- Les Rendez-Vous Electroniques 2001, présentation et animation autour du site Bum- Bum. tv
- www.bum-bum.tv, présentation au Centre Culturel Georges Pompidou Paris dans le cadre d'une manifestation sur les web TV alternatives, 2001
- Lightbulb, court métrage numérique I lmn Institute of Contemporary Arts London, 1998

Contact

Site : <http://www.de-santa-coloma>

tél : 06 62 63 00 86

Facebook : <https://www.facebook.com/patrice.desantacoloma>