



En chemin

Une exposition de César Bérenguier

Du 10 au 27 juin 2014

Vernissage le jeudi 12 juin à 19 h

Nocturne le jeudi 19 juin jusqu'à 22 h

Du mardi au dimanche, de 13 h à 19 h

Rezdechaussée

Lieu d'Intention Artistique

66 rue Notre-Dame, Bordeaux

«Longtemps j'ai agressé le papier. Troué. Gratté.

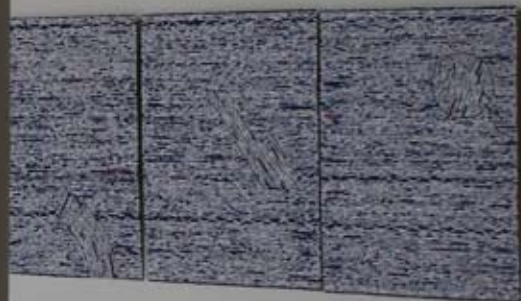
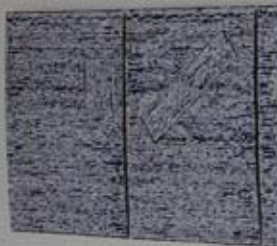
Puis j'ai écrit des paysages en collant de fins traits d'adhésif, découpés à la main, que je recouvrais de peinture. Décollés, ils révélaient la mémoire blanche du papier. Les petits tas de bandelettes rejetées m'ont inspiré une dernière série, les «pelotes.

Dans un long et douloureux cheminement, j'en suis venu à métamorphoser ces lignes mises de côté en brins de couleur directement découpés dans de la toile cirée : je les ai noués, liés, tressés... pour en faire surgir les «objets transitionnels». La 2D avait pris du volume.»

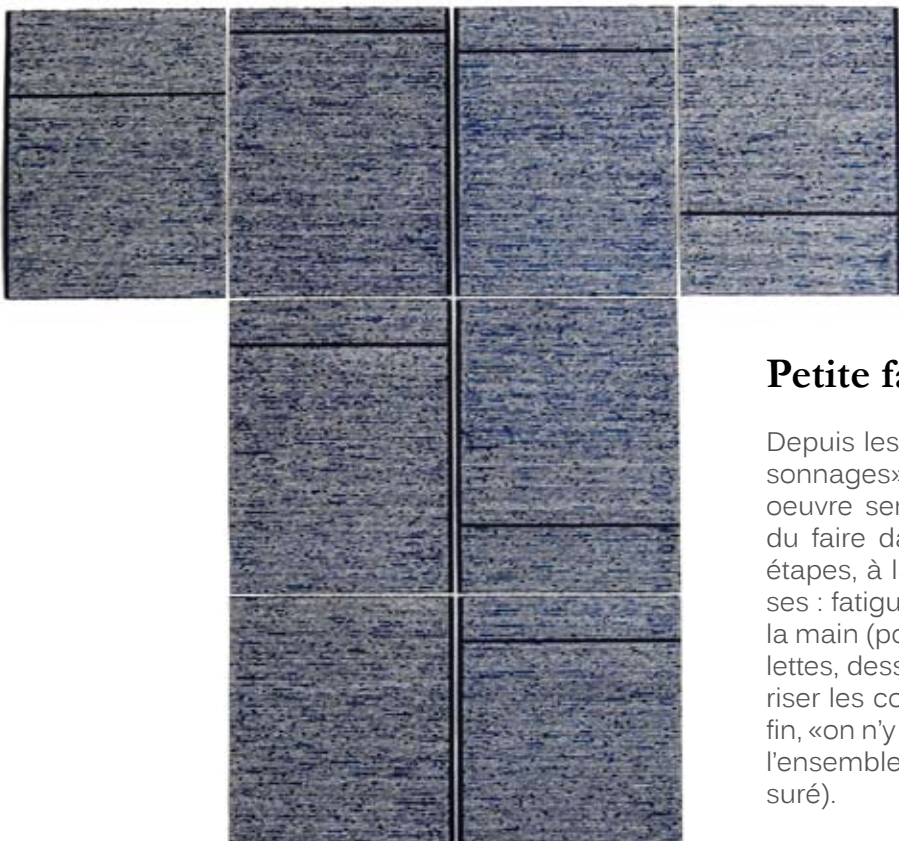
César Bérenguier, Mai 2014



Pelote I, 2010; 131X101 cm.



Perturbations, 2008
Acrylique, 9 fois 65 x 50 cm
Vue de l'exposition



Petite fabrique

Depuis les «écrits-sillons» jusqu'aux «brins-personnages», César Bérenguier a construit une oeuvre sensible qui témoigne de l'importance du faire dans sa pratique d'artiste. Travail par étapes, à la fois ritualisées et pleines de surprises : fatiguer la colle de l'adhésif, le découper à la main (pour garder le tremblé) en fines bandelettes, dessiner-coller sur toute la surface, vaporiser les couleurs en couches successives (à la fin, «on n'y voit plus rien») tout décoller et révéler l'ensemble avec une pince à épiler (frisson assuré).

Habit(er) I, 2008 . 197X203 cm

Glissements d'un chemin l'autre

Plus récemment, il s'est mis à découper des «brins» dans de la toile cirée de couleur unie, avec des ciseaux, pour les nouer, lier, tresser... et former des «objets transitionnels», sortes de doudous qui évoluent sans cesse. Jusqu'où iront-ils ?

Cette présentation à Rezdechausée, avec de brefs échos à La Machine à Lire, tente de mettre en évidence le passage d'une fabrique à l'autre, et la vision qui en découle.

César Bérenquier est né en 1943. Il vit et travaille à Bègles. Il a exposé en Turquie (Ankara), au Canada (Montréal et Ottawa), en Allemagne (Suhl) et en France à Aix-en-Provence, Paris, Bordeaux et sa région : galeries «Ek'ymose» et «Chantier du Chai», Musée d'Aquitaine et Voûtes Poyenne, Château Gécicart à Lormont, Forum des Arts à La Réole (achat de l'oeuvre par le Conseil Général de la Gironde), Conseil Départemental de la Culture à Mérignac, Morue Noire à Bègles...



L'atelier de César B.



Rezdechaussée, lieu d'intention artistique

Situé au coeur des Chartrons, au 66 de la rue Notre-Dame, Rezdechaussée est un lieu d'art, à la fois atelier, laboratoire d'expérimentation et lieu de diffusion artistique. Son nom, issu de sa configuration, témoigne d'un esprit d'ouverture et d'échange de plain-pied avec l'autre.

Le projet, initié par des artistes plasticiens, souhaite valoriser la diversité des formes d'expressions artistiques contemporaines. Il envisage le lieu d'art comme lieu de vie dans une forme expérimentale, collaborative, transversale. Il offre aux artistes la possibilité d'instaurer un dialogue contemporain entre leurs oeuvres et un lieu de vie artistique.

Contact

Christine Peyrissac - 06 64 61 88 87
66, rue Notre Dame - Bordeaux

communication@rezdechaussee.org
info@rezdechaussee.org

site internet : www.rezdechaussee.org